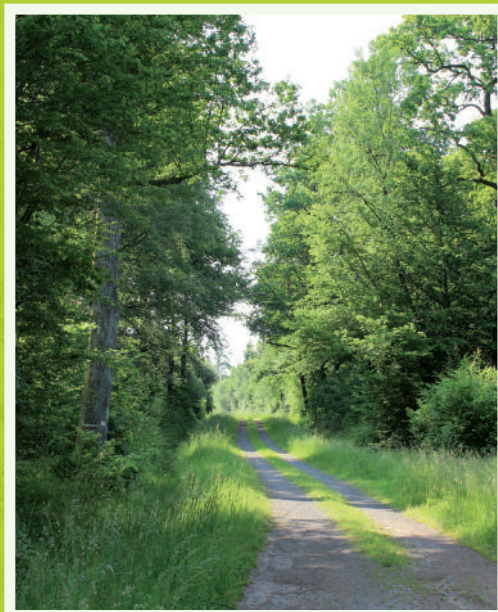


## LA BOUCLE DE MONDON

 **Distance :** 14 kilomètres

 **Difficulté :** facile

 **Durée :** environ 1h (à vélo)  
environ 3h (à pied)



## " 45 KM DE SENTIERS AMÉNAGÉS POUR DÉCOUVRIR LUNÉVILLE ET SES ALENTOURS "

### A PIED

Le sentier des Folies  
Le sentier de Thiébauchamp  
Le sentier des Rappes  
Le sentier de Mémoire 1914/1918  
Le parcours de Santé

### EN VÉLO

Le circuit des Quatre Vents  
► **La boucle de Mondon**



### MAISON DU TOURISME DU PAYS DU LUNÉVILLOIS



2 rue de la Tour Blanche 54300 Lunéville  
13 rue du Port 54120 Baccarat

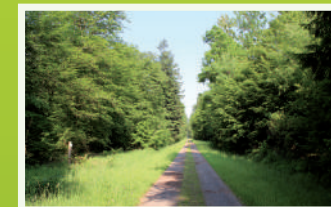
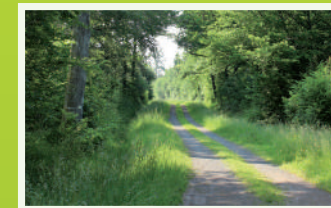
Tél : 03 83 74 06 55 | 03 83 75 13 37  
tourisme@cc-lunevillois.fr

[www.tourisme-lunevillois.com](http://www.tourisme-lunevillois.com)

# TOPO RANDO

LA BOUCLE DE MONDON





**La boucle de Mondon** vous emmène au coeur du poumon vert du Lunévillois. À pied ou à vélo cette balade en sous-bois relativement facile offre la possibilité de faire un crochet par le grand étang et d'y admirer la vie sauvage de ce milieu aquatique protégé.