

**Etat descriptif et conditions de location**  
**Mobil-homes – Camping des Bosquets - Lunéville**

**1. Renseignements administratifs**

Nom et adresse.....	Camping des Bosquets Chemin de la Ménagerie 54300 LUNEVILLE
Téléphone .....	03.83.73.37.57 de mai à septembre 03.83.74.05.00 d'octobre à avril
Adresse mél et site internet .....	<a href="mailto:camping@delunevilleabaccarat.fr">camping@delunevilleabaccarat.fr</a> <a href="http://www.delunevilleabaccarat.fr">www.delunevilleabaccarat.fr</a>
Dates d'ouverture .....	Du 16 avril au 1 <sup>er</sup> octobre 2022
Heures d'arrivée et de départ .....	<b>Arrivée :</b> Du mercredi au lundi : 10h-12h et 17h-19h Mardi : 10h-12h et 15h30-17h30 <b>Départ :</b> En toutes saisons, avant 12h <i>Etat des lieux complet des mobil-homes effectué avec l'agent d'accueil à l'arrivée et au départ.</i>
Classement (nombre d'étoiles) / numéro et date d'arrêté préfectoral de classement .....	Non classé
Catégorie .....	Loisirs
Numéro SIRET .....	200 070 324 000 13 – C.C. du Territoire de Lunéville à Baccarat

**2. Renseignements généraux**

Distance de la rivière la plus proche.....	350 m.
Distance de la ville ou du village le plus proche .....	Camping situé au cœur de la ville
Distance de la gare SNCF la plus proche .....	1,6 km
Distance de la gare routière la plus proche .....	1,6 km
Distance du magasin d'alimentation le plus proche ..	1 km
Caractéristiques locales remarquables .....	Château de Lunéville et son parc : jouxtant le camping Centre aqualudique Aqualun' : 600 m Centre équestre La Galopade : 3,5 km
Inconvénients de voisinage éventuels .....	Route passante en journée, située à une trentaine de mètres et séparée par une haie haute.
Informations pratiques – transports locaux	Agence LUNEO – Transdev Gare de Lunéville – 3 rue Pierre Sémard 0 800 60 70 62

### Equipements communs situés sur le camping

Lave-linge .....	Non
Salle de repassage .....	Non
Cabine téléphonique .....	Non
Piscine .....	Non Centre aqualudique à 600 m – Tarifs indépendants du camping
Aire de jeux pour les enfants .....	1 jeu à ressort pour les enfants de 2 à 8 ans
Autres équipements .....	Salle de détente avec baby-foot Jeux de société à emprunter à l'accueil

Voir plan à la fin de ce document.

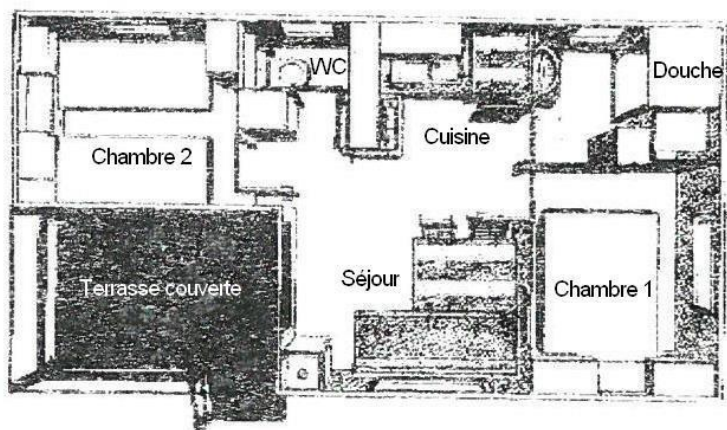
### 3. Descriptif de l'hébergement loué

#### Type d'hébergement

Type d'hébergement .....	Mobil-home
Ancienneté de l'hébergement .....	10 ans
Superficie de l'hébergement .....	30 m <sup>2</sup>
Capacité maximale en nombre de personnes .....	6
Hébergement accessible aux PMR .....	Non

#### Descriptif intérieur

Plan du mobil-home



#### CHAMBRES

Chambre 1 .....	1 lit double, 2 oreillers synthétiques, 1 couette synthétique 2 personnes
Chambre 2 .....	2 lits simples, 2 oreillers synthétiques, 2 couettes synthétiques pour 1 personne
Chambre supplémentaire .....	Banquette-lit du séjour pour 2 personnes, 2 oreillers synthétiques et 1 couette synthétique pour 2 personnes.

Linge de toilette et linge de nuit non-fournis.

Matelas et oreillers équipés d'alèses jetables à chaque nouvelle location.

### ESPACE CUISINE / SEJOUR

1 four micro-ondes 1 salon de jardin 1 séchoir à linge	1 réfrigérateur 1 plaque à gaz
--	-----------------------------------

8 assiettes plates 8 assiettes creuses 8 assiettes à dessert 8 verres à vin 6 grands verres 6 bols 6 tasses 6 coquetiers 1 carafe à eau 2 saladiers 1 plat inox 1 plat creux 1 râpe à fromage 1 gobelet gradue plastique 1 planche à découper 1 range couvert	1 plat four 4 casseroles 2 couvercles 1 faitout 1 poêle 8 fourchettes 8 cuillères 8 cuillères à café 8 couteaux 1 louche 1écumoir 1 fourchette à viande 1 beurrier 1 Essoreuse à salade 1 plateau 1 égouttoir à légumes	1 couteau à viande 1 grande cuillère 1 spatule Téfion 2 couverts à salade 1 couteau à pain 1 éplucheur 1 couteau office 1 spatule en bois 1 cuillère en bois 1 ouvre boîte 1 tire-bouchon à levier 1 clé boîte à sardine 1 boîte plastique 1 dessous de plat 1 cendrier 1 cuvette 6 cintres
--	--	---

### SANITAIRES / AUTRES EQUIPEMENTS

Sanitaires .....	1 cabine de douche + 1 lavabo avec miroir 1 WC séparé
Air conditionné .....	Non
Chauffage .....	1 convecteur électrique
Télévision .....	Non
Branchement télévision .....	Non
Internet .....	Wifi gratuit
Accessoires enfants (chaise haute, lit parapluie...) ...	Non
Autres .....	1 salon de jardin composé d'1 table et 4 chaises

#### 4. Prix et modalités des locations

TARIFS	AVRIL	MAI	JUIN	JUILLET	AOUT	SEPTEMBRE	OCTOBRE
Location semaine	200 €	230 €	390 €	400 €	400 €	230 €	200 €
Nuitée (minimum 2*, hors WE)	42 €	42 €	67 €	67 €	67 €	52 €	42 €
Week-end (vendredi à lundi)	125 €	153 €	184 €	204 €	204 €	153 €	125 €

Forfait ménage : 31€

**Montant de la taxe de séjour** (par personne et par jour, à la date du 4 novembre 2017) : 0,20 € par personne.

Sont exonérées de taxe de séjour : les personnes mineures, les titulaires d'un contrat de travail saisonnier employés par la commune, les personnes bénéficiant d'un hébergement d'urgence ou d'un relogement temporaire.

**Montant des arrhes avec conditions de règlement** : chèque de 30% du montant total de la location

**Caution** : chèque de 170€ qui vous est retourné par courrier 8 jours après votre départ (100€ pour la bonne tenue du mobil-home + 40€ pour les heures d'entretien en cas de restitution du mobil-home non-conforme après utilisation + 30€ pour le badge d'entrée au camping)

**Possibilité d'assurance annulation** : non

Une attestation d'assurance responsabilité civile est à joindre obligatoirement au contrat de location.

#### Restrictions diverses :

- Les animaux domestiques sont autorisés sous réserve d'être tenus en laisse sur l'aire de camping et de ne pas avoir accès aux chambres à l'intérieur des mobil-homes.
- Il est strictement interdit de fumer ou vapoter à l'intérieur des mobil-homes

Attention, en application de l'article L.221-8 du code de la consommation, le consommateur ne bénéficie pas du droit de rétractation sur la location d'un mobil-home.

#### 5. Prix des prestations annexes à la location et des autres prestations

Eau, électricité et gaz inclus dans le tarif de location.

Prestations annexes **non comprises** dans le prix de la location :

- Ménage (forfait supplémentaire)
- Linge de lit
- Linge de toilette
- Accessoires enfant

Forfait pour **second véhicule** (voiture, remorque de bateau, etc.) : 2,30 € par jour/véhicule

Forfait personne **de plus de 13 ans** supplémentaire : 3,90€

Forfait personne **de moins de 13 ans** supplémentaire : gratuit



A B C D E F G H I  
1 2 3 4 5 6 7 8

